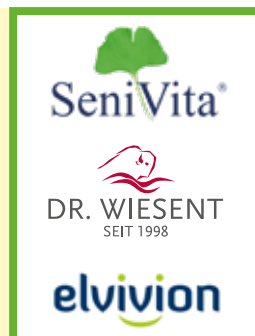
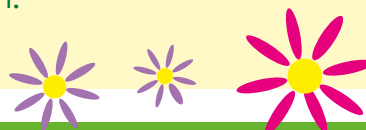


## Liebe Hausbewohnerin, lieber Hausbewohner,

heute zum Samstag nehmen wir Sie mit zu einem kleinen Ausflug ins Fichtelgebirge, dessen Symbolpflanze der *Siebenstern* ist. Wir verraten Ihnen die Flächengröße des Mittelgebirges und die exakte Höhe von Schneeberg und Ochsenkopf. Auch Alexander von Humboldt kannte die Ecke recht gut, denn er war beauftragt worden den Bergbau zu modernisieren.

Herzliche Grüße und viel Freude beim Lesen!



## Das Fichtelgebirge



Das Fichtelgebirge ist für viele Menschen im Norden Bayerns ein beliebtes Ausflugsziel und Naherholungsgebiet. Das Mittelgebirge bedeckt eine Fläche von etwa 1.600 Quadratkilometern. Der größte Teil liegt in den oberfränkischen Landkreisen Wunsiedel, Hof und Bayreuth. Jedoch erstreckt es sich auch auf den oberpfälzischen Landkreis Tirschenreuth sowie auf die deutsch-tschechische Grenzregion.

Im Nordwesten des Fichtelgebirges liegt mit dem 1.051 Meter hohen Schneeberg der höchste Berg. Der zweithöchste Berg ist mit 1.024 Metern Höhe der Ochsenkopf, um den herum zahlreiche Freizeitaktivitäten angesiedelt sind, etwa Skifahren, Skispringen, Langlaufen, Mountainbiken, Wandern und viele mehr.

In früherer Zeit nannte man das Fichtelgebirge auch den „Nabel Deutschlands“, da in ihm vier bedeutende Flüsse in vier verschiedene Himmelsrichtungen entspringen. Nach Norden fließt die Saale, nach Osten die Eger, nach Süden zwei Quellflüsse der Naab und nach Westen der Weiße Main.

Auch wirtschaftlich hat das Fichtelgebirge eine große Bedeutung. Die Porzellanindustrie mit dem Zentrum Selb ist international renommiert und führend in Deutschland.





**Fernsehtipp**

**SWR, 20:15 Uhr,  
Schlager-Spaß mit  
Andy Borg,  
Musikshow, D 2020**

*Sänger und Gastgeber Andy Borg lädt wieder Stars der Schlagerszene und die Zuschauerinnen und Zuschauer des SWR Fernsehens zu einem geselligen Musikabend in seine Weinstube ein. Seine Gäste präsentieren neben Schlagerhits auch beliebte Evergreens. Mit dabei sind u. a. Anita und Alexandra Hofmann, Giovanni Zarella, Bata Illic, die jungen Zillertaler, Gina und die Stimmen der Berge.*

Viel Spaß  
beim  
**AUSMALEN!**



## Rekorde des Sports



Mit 54 Titelgewinnen hält der schottische Verein Glasgow Rangers zusammen mit dem Linfield Football Club aus Nordirland den Rekord für die meisten gewonnenen nationalen Fußball-Meisterschaften in Europa.

Die Olympischen Sommerspiele gelten neben den Fußball-Weltmeisterschaften als das größte Sportereignis der Welt. Bei der letzten Austragung im Jahr 2016 im brasilianischen Rio de Janeiro nahmen 11.238 Athleten aus 207 Ländern teil und duellierten sich in 42 Disziplinen bestehend aus 306 Wettkämpfen.

Beim Self-Transcendence 3100 Mile Race versuchen Läufer innerhalb von 52 Tagen zwischen Juni und August eine Strecke von 3.100 Meilen, was 4.989 Kilometern entspricht, zu bewältigen. Der Lauf findet in New York um einen Häuserblock mit einer Streckenlänge von 883 Metern statt. Damit ist es der längste zertifizierte Lauf der Welt. Der Streckenrekord liegt seit dem Jahr 2015 bei 40 Tagen, 9 Stunden, 6 Minuten und 21 Sekunden.

### Impressum

**Herausgeber:** SeniVita Social Estate AG, Dr. Wiesent Sozial gGmbH, elvion viva gGmbH  
Wahnfriedstraße 3 | 95444 Bayreuth **Redaktion:** Dr. Wiesent Sozial gGmbH, Fröhlich PR GmbH Bayreuth

**Layout:** SeniVita Social Estate AG **Fotos:** SeniVita, stock.adobe.com, Pexels, Pixabay

**Druck:** P&P Printmanagement, Bgm.-Kempf-Straße 2, 96170 Trabelsdorf **V.i.S.d.P.:** Dr. Dr. phil. Horst Wiesent

